

Quelles évaluations à grande échelle des nouveaux savoirs et des nouvelles compétences ?

Magda TOMASINI, Depp

Nouvelles compétences, nouvelles évaluations...

- L'évaluation des compétences des élèves (et des jeunes) est l'une des missions principales de la Depp.
- Le souhait d'informer sur l'évolution du « niveau » conduit à reprendre des évaluations sur d'« anciens » savoirs : l'orthographe ou le calcul (enquête de 1987 reprise régulièrement).
- Cependant la Depp suit aussi la demande sociale, ce qui l'amène à élargir son champ d'investigation et à modifier la forme des évaluations.

Plan de la présentation

1. Comment la Depp prend-elle en compte l'importance croissante du numérique dans la forme des évaluations ?
2. Quels nouveaux savoirs la Depp cherche-t-elle à évaluer ?
3. Quelles évaluations au-delà de l'âge scolaire, dans des domaines en lien avec la vie professionnelle et personnelle ?

Une place plus grande du numérique

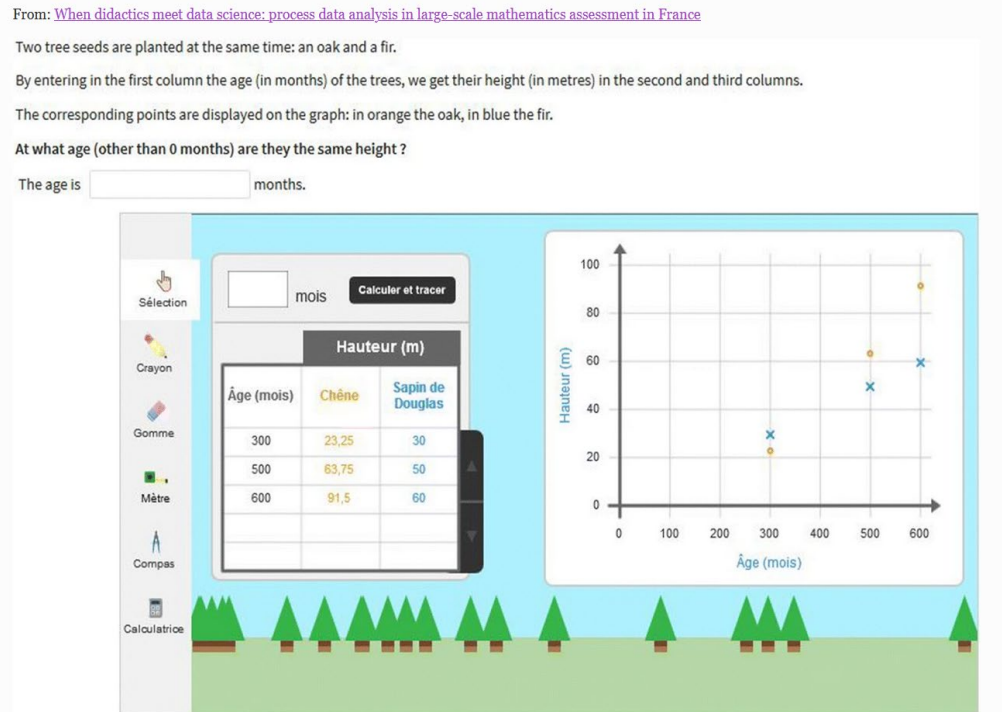
L'informatisation de l'évaluation

- Les évaluations de la Depp comme les évaluations internationales ont pris une forme numérique au cours des années 2010.
- Cette transformation a dû se faire en maintenant la comparabilité dans les domaines évalués.
- Des *bridges studies* ont été menées pour tester la sensibilité des résultats à ces changements, qui montrent que les items sous forme numérique sont un peu plus difficiles que sous forme papier.

Les possibilités du numérique

- Les passations informatiques ouvrent de nouvelles perspectives :

- Une correction automatisée permet de procéder des évaluations adaptatives.
- Le temps peut être plus facilement pris en compte (pour contraindre la passation ou comme information au cours de l'analyse).
- Il est possible d'exploiter les « traces » des élèves et suivre le raisonnement, qui les a conduits au bon ou au mauvais résultat.
- Par exemple, ici certains élèves résolvent le problème (point d'intersection de deux droites) par essais-erreurs dans le tableau ; d'autres font des manipulations dans le graphique.



Quels nouveaux savoirs évaluer ?

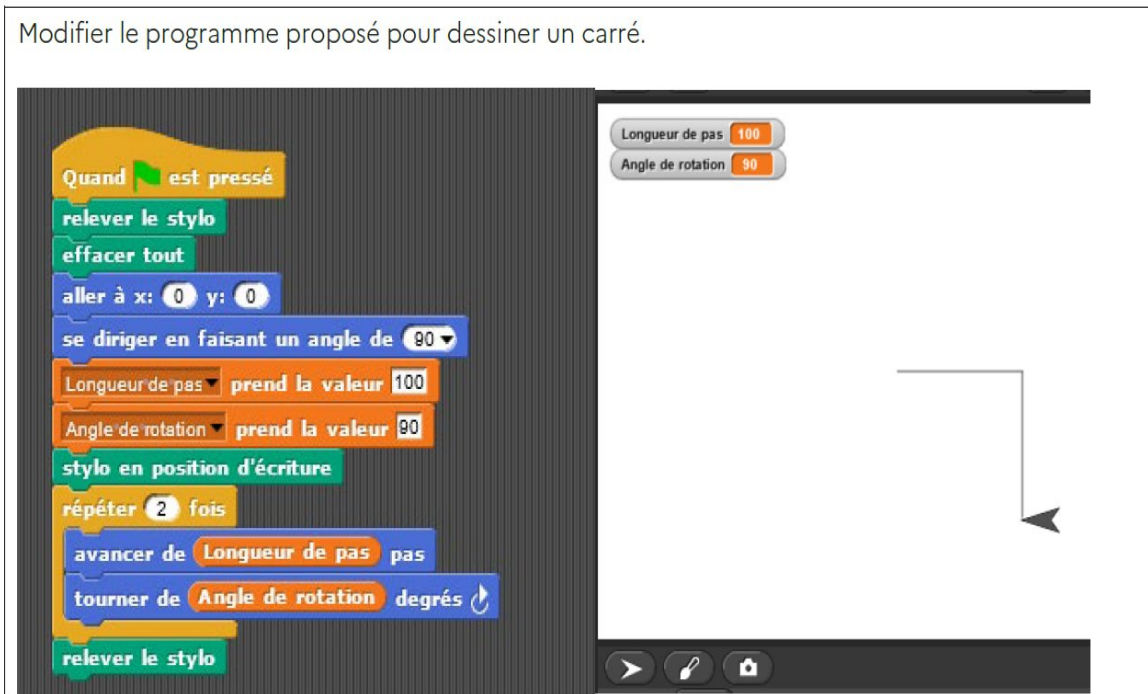
De « nouveaux » savoirs à évaluer ?

- Les changements de la société ne touchent pas seulement la forme des évaluations, mais surtout leurs objectifs.
- De « nouveaux » savoirs sont à évaluer, faisant suite aux travaux plus anciens sur les dimensions « conatives » ou « socio-comportementales » :
 - Des compétences numériques, la « littératie statistique », l'esprit critique, le bien-être, la créativité, les compétences civiques, etc.

Les compétences numériques

- La Depp a participé à l'enquête internationale ICILS (*International Computer and Information Literacy Study*) en :
 - **pensée informatique** : capacité d'un individu à identifier les problèmes du monde réel qui sont appropriés pour une formulation informatique, ainsi qu'à évaluer et à développer des solutions algorithmiques à ces problèmes afin de les mettre en œuvre à l'aide d'un ordinateur.
 - **littératie numérique** : capacité d'un individu à utiliser efficacement un ordinateur pour collecter, gérer, produire et communiquer des informations à la maison, à l'école, sur le lieu de travail et dans la société.
- La France est dans la moyenne internationale

Une enquête nationale sur le numérique



- La Depp a organisé une enquête nationale traitant de programmation.
- Résultats supérieurs des filles et inférieurs en éducation prioritaire.

TABLEAU 10 • Résultats détaillés de l'item 7 en %

Caractéristique		Taux d'erreur	Taux de réussite	Non-réponse
Ensemble		12,7	50,9	36,4
Secteur de scolarisation	Privé sous contrat	15,7	60,4	24,0
	Public hors EP	11,0	50,8	38,2
	REP	15,9	38,5	45,6
	REP+	14,6	37,3	48,1
Sexe	Filles	12,8	51,4	35,9
	Garçons	12,7	50,5	36,9

La pensée créative

La Depp a participé à l'évaluation de la « pensée créative » dans le cadre de PISA 2022.

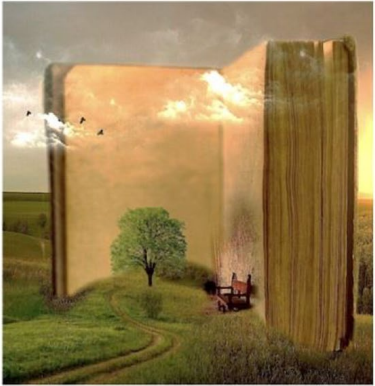
Le cadre d'évaluation de la pensée créative défini par l'OCDE s'organise autour de trois dimensions :

- la capacité à générer des idées variées ;
- la capacité à générer des idées originales ;
- la capacité à évaluer et améliorer des idées.

Chaque tâche du test informe sur une de ces trois capacités.

- La France se situe dans la moyenne de l'OCDE.
- Les filles ont des résultats un peu supérieurs aux garçons.
- Les élèves en France pensent plus souvent pouvoir être créatifs que dans les autres pays, mais sont moins ouverts aux activités artistiques.

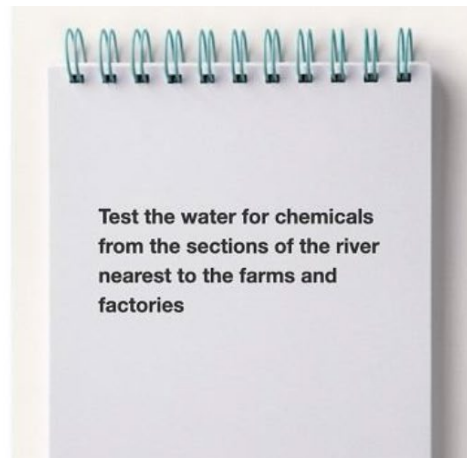
Quelques exemples de pensée créative (énoncés raccourcis)



Trouvez 3 titres à cette illustration.

Trouvez 3 idées pour améliorer l'accessibilité de cette bibliothèque pour les personnes en fauteuil roulant

Pour encourager le covoiturage et donc réduire la pollution et le nombre de voitures sur la route, certains pays attribuent des avantages aux personnes qui font du covoiturage. Trouvez une façon **originale** pour étendre cette initiative.



Une équipe de recherche travaille sur le lien entre pollution industrielle et problèmes chez les grenouilles. Trouvez une façon **originale** de compléter le dispositif expérimental présenté dans le carnet.

L'éducation civique et la citoyenneté

- La France a participé à l'enquête internationale sur l'éducation civique et la citoyenneté (*International civic and citizenship education study* – ICCS).
- La France est dans la moyenne internationale.
- Les filles ont des résultats meilleurs que les garçons, mais l'écart est moins fort que dans les autres pays.

Un exemple d'item

Inès décide d'acheter uniquement des produits locaux, fabriqués près de chez elle. En quoi la décision d'Inès fait d'elle une consommatrice responsable ?

- Les produits sont transportés sur de courtes distances pour arriver jusqu'à elle.
- Les produits sont de meilleure qualité que ceux fabriqués ailleurs.
- Elle peut facilement contacter les producteurs si elle veut faire une réclamation.
- Il est probable qu'elle pourra inciter ses amis à acheter les mêmes produits.

Caractéristique		Réponse correcte = " Les produits sont transportés sur de courtes distances pour arriver jusqu'à elle "	" Les produits sont de meilleure qualité que ceux fabriqués ailleurs. "	" Elle peut facilement contacter les producteurs si elle veut faire une réclamation. "	" Il est probable qu'elle pourra inciter ses amis à acheter les mêmes produits. "	Non-réponse
France	Ensemble	54,3	19,3	13,9	11,9	0,6
	Filles	53,9	20,7	12,9	12,0	0,6
	Garçons	54,7	18,1	14,8	11,9	0,6
International	Ensemble	51,9	19,5	19,3	7,9	1,4
	Filles	53,8	19,2	17,6	8,1	1,4
	Garçons	50,1	19,9	21,0	7,7	1,4

Comment évaluer les adultes ?

Evaluer les adultes

- La Depp suit aussi les enquêtes cherchant à évaluer les adultes, avec la Dares et l'Insee :
 - PIAAC, enquête internationale visant la littératie et la numératie.
 - Information et Vie Quotidienne plus ciblée sur la mesure de l'illettrisme.
- L'objectif est de relier ces compétences à la vie personnelle et professionnelle des personnes.
- En se limitant aux plus jeunes, on a aussi une image des performances du système éducatif.

Quelques résultats

- En 2012, la France apparaît un peu en dessous de la moyenne de l'OCDE.
- Les écarts entre hommes et femmes sont peu marqués.
- En revanche, il y a des différences fortes selon l'âge, en faveur des plus jeunes, ayant un niveau d'études plus élevés et des compétences plus « fraîches »...
- Les résultats de 2023 sortiront prochainement.

Conclusion

- La Depp, en maintenant un objectif de comparabilité temporelle, pour des domaines importants, intègre l'évolution des attentes sociales :
 - En adaptant son mode d'interrogation à l'informatisation croissante des informations.
 - En évaluant la maîtrise des outils numériques.
 - En s'intéressant à des dimensions variées de ce que savent faire les élèves.
 - En développant son expérience auprès des adultes, qui doivent faire l'objet d'une évaluation spécifique.

Merci pour votre attention !

Magda Tomasini, Depp